

ODYSSEY WMS

эффективный инструмент складской логистики для интеграции с маркетплейсами



ODYSSEY WMS

Сегодня работа многих компаний кардинально меняется, адаптируясь под новое требование – необходимость присутствия на популярных маркетплейсах. Изменения происходят как в структуре продаж, так и в подходах к обработке товаров на складах для выполнения новых требований покупателей и партнеров.

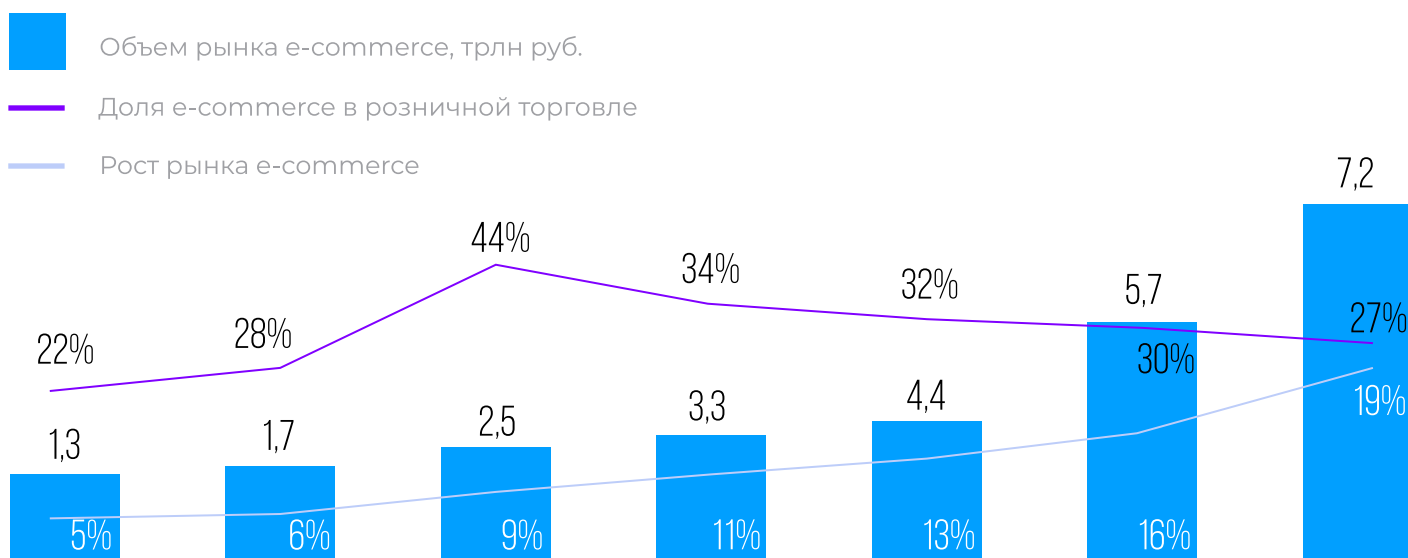
Маркетплейсы предъявляют повышенные требования к обработке заказов, которые усложняют и без того непростую работу склада и логистических служб. В этой брошюре расскажем вам о ключевых особенностях организации работы склада при работе с маркетплейсами и способе эффективно построить взаимодействие с этими торговыми площадками.

НОВЫЙ ЭТАП В РАЗВИТИИ ИНТЕРНЕТ-ТОРГОВЛИ В РОССИИ



У любого бизнеса есть 2 стратегических пути продвижения собственных товаров: создание собственной торговой сети или кооперация с другими бизнесами для совместной продажи товаров. Для электронной коммерции пути продвижения не изменились: бренды, которые не создают собственные интернет-магазины, стремятся присоединиться к уже имеющимся площадкам продвижения товаров. Для интернет-среды такими площадками стали маркетплейсы.

Сегодня маркетплейсы переживают бум своего развития: теперь собственные торговые площадки есть почти у всех крупных ретейлеров в различных товарных категориях. Их развитие обусловлено ростом электронной коммерции, накоплением опыта и созданием технологий для быстрого запуска торговых площадок, а также прорывным развитием технологий доставки за период локдауна и цифровизации бизнеса.



Оборот розничной торговли: Data Insight на основе прогноза Минэкономразвития от мая 2020г.

Оборот розничной торговли указан без продаж бензина и автомобилей

ОСОБЕННОСТИ РАБОТЫ С МАРКЕТПЛЕЙСАМИ

Большинство компаний называют две основные причины работы с маркетплейсами:

01 Маркетплейсы – это доступ к более широкой аудитории, которая может не знать ваш бренд, но нуждаться в ваших товарах.

02 Маркетплейсы работают по всей России, у них развита сеть доставки, а значит, компания сможет расширить свою географию, не неся затрат на физическое открытие представительств.

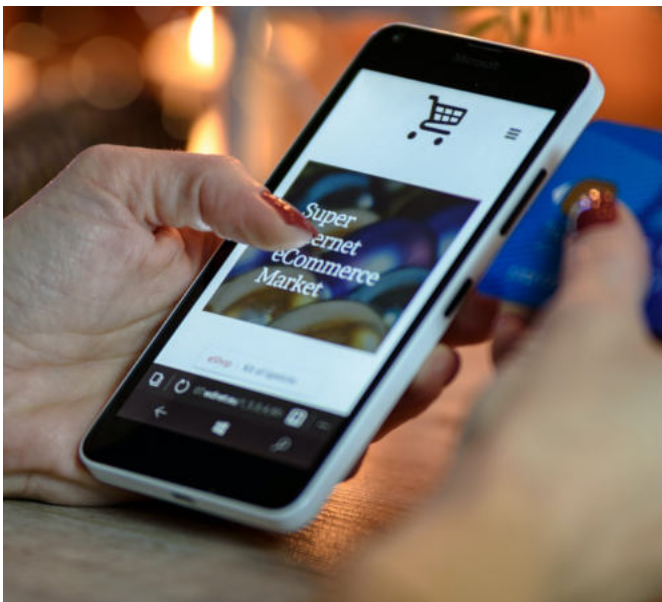
Несмотря на то что маркетплейсы значительно упрощают доступ к потенциальной аудитории бренда, работа с торговыми площадками усложняет бизнес-процессы компании. Так, компании могут делегировать функцию доставки службам маркетплейса, но им все еще требуется управлять складскими процессами, при этом учитывая требования и формат работы маркетплейсов. В случае успеха в продвижении на торговой площадке у бизнеса значительно вырастут обороты отгрузок, что создаст дополнительную нагрузку на склад.

При работе с маркетплейсами важно учитывать следующие ключевые особенности:

- 01 Строгие требования к упаковке, подготовке, маркировке товаров для их продажи через маркетплейс.
- 02 Отслеживание заказов в режиме реального времени: изменение состава, обеспечение отражения статуса заказа в личном кабинете покупателя, обработка отмен.
- 03 Отсутствие отгрузки в разрезе конечных клиентов, что осложняет претензионную и гарантийную работу.

Все эти параметры становится сложно обрабатывать вручную, когда количество заказов переваливает за десятки на одного сотрудника.

Автоматизация складских операций с помощью WMS-системы позволит не загружать персонал избыточным монотонным трудом, сократить издержки на складские операции, обезопасить свою компанию от рисков несоответствия требованиям маркетплейсов и возмещения ущерба третьих лиц.



ОТРАСЛЕВОЕ РЕШЕНИЕ ODYSSEY WMS



Гибкая настройка системы

- Как и любая WMS промышленного уровня, Odyssey WMS обладает функционалом формирования и настройки складских бизнес-процессов без необходимости программирования.
- Правила распределения складских заданий, приоритетность заданий, последовательность их выполнения – все эти процессы возможно настраивать сразу в системе.



Готовые бизнес-процессы для склада

- Решение готово к внедрению в базовом варианте, который удовлетворяет потребности по стандартизации складских процессов.
- Система проста в использовании, что позволяет сократить время на обучение персонала.



Стандартная функциональность

- В системе предустановлены все типовые базовые складские бизнес-процессы.
- Предустановленная система правил позволяет настраивать складские процессы любой сложности.

ODYSSEY WMS



ФУНКЦИОНАЛ ODYSSEY WMS

для работы с маркетплейсами

Специально для компаний, работающих с маркетплейсами, эксперты Odyssey разработали решение для автоматизации складских процессов – Odyssey WMS. Решение помогает компаниям обрабатывать заказы от маркетплейсов, обмениваться с торговыми площадками информацией и фиксировать требования каждой отдельной площадки к сборке и обработке заказов.

Odyssey WMS помогает работать со следующими маркетплейсами:

- Яндекс.Маркет.
- Goods.
- AliExpress с отправкой Почтой России.
- Wildberries.
- Ozon.

Функционал
WMS-системы от
Odyssey
предусматривает:



01 Интеграцию с системами маркетплейса для обмена нормативно-справочной информацией (номенклатура, цены, остатки).

02 Контроль выполнения требований к обработке заказов: каждый маркетплейс предъявляет свои требования к брендированной упаковке, свои форматы этикеток. Odyssey WMS автоматически контролирует правильность упаковки в соответствии с требованиями торговой площадки, а также фиксирует данные сотрудника, работавшего с заказом, и время, которое потребовалось на упаковку.

03 Поштучный и партионный учет отгруженных товаров для снижения рисков, связанных с претензионной и гарантийной работой. Работа с маркетплейсами меняет структуру распределения продукции компании: если раньше товары отгружались каждому клиенту индивидуально, то работая с торговыми площадками, компания отгружает все заказанные через маркетплейс товары в адрес самой площадки, а не конкретных клиентов.

Такой формат работы повышает риск отработки претензий к товару, который не вы отгружали клиенту, или возмещения убытков, нанесенных транспортными компаниями. Для снижения влияния этого риска на бизнес в Odyssey WMS реализован учет на уровне партий и серийных номеров и связка с видеонаблюдением склада.

04 Возможность применения технологий для оптимизации работы с мелкоштучными заказами.

05 Возможность роботизации на складах: конвейерные технологии, автоматическая сортировка, роботы, помогающие комплектовать заказы.

ПОДДЕРЖИВАЕМЫЕ ТЕХНОЛОГИИ КОМПЛЕКТАЦИИ ЗАКАЗОВ

01 Дискретная комплектация

Заказ собирается на складе одним комплектовщиком, упаковывается и передается в отгрузку. Такой метод не позволяет сократить время сборки заказа и уменьшить пробег складской техники.

02 Зональная сборка

Части заказа собираются последовательно в разных зонах склада разными комплектовщиками, на каждом этапе новые позиции докладываются в тару с заказом, маршрут завершается в зоне упаковки и отгрузки.

03 Волновая сборка

Заказы объединяются в волну комплектации по совокупности требуемых к отгрузке позиций, в соответствии с общей потребностью волны в товаре выполняется пополнение зоны отбора, заказы при этом могут собираться консолидировано и проходить сортировку в зоне упаковки.

04 Партионная сборка с сортировкой

Заказы объединяются в партии, которые комплектуются вместе и затем сортируются на отдельные заказы в зоне упаковки.

05 Сборка в линию

Подходит для сборки популярных позиций, которые требуются в большом количестве заказов. Для каждого заказа назначается ячейка, в которую каждый из комплектовщиков докладывает новые позиции, раскладывая по ячейкам паллет или лоток с одним и тем же товаром.

06 Товар к человеку

Используются автоматизированные конвейерные и карусельные системы. Рабочее место комплектовщика статично и содержит лотки, соответствующие отдельному заказу. По конвейеру и карусели на рабочее место поступает лоток с товаром, который комплектовщик раскладывает по секциям заказов в соответствии с указаниями системы. При этом часто используется система put-to-light, когда над лотком, в который нужно положить товар, включается световая индикация.

07 Технология pick-to-light

Используется при зональной сборке заказов. По конвейеру тара для сборки заказа поступает последовательно в разные зоны склада, в которых комплектовщик сканирует тару с заказом, и ячейки в его зоне, из которых требуется дособрать заказ, включают световую индикацию.

ВЫГОДЫ ОТ ВНЕДРЕНИЯ WMS-СИСТЕМЫ

Внедрив WMS-систему вместе с Odyssey, ваша компания получит следующие конкурентные преимущества:



- Оптимизация использования складских площадей.
- Оптимизация движения ТМЦ по складу.
- Повышение скорости выполнения складских операций и качества обслуживания.
- Повышение качества планирования складских операций.
- Безостановочная работа склада в режиме 24x7.
- Контроль выполнения операций и действий сотрудников склада.
- Персонализация ответственности складских работников.
- Снижение требований к квалификации операторов склада.
- Возможность построения прозрачной системы мотивации сотрудников.

ПРАКТИКА ЛОГИСТИЧЕСКИХ РЕШЕНИЙ ODYSSEY В РОССИИ И СНГ



20 лет на WMS-рынке в СНГ. Первый проект в 2001 году



Средний опыт сотрудника в логистике — 8 лет



Среднее количество успешно завершенных логистических проектов на сотрудника – 6+



Бизнес-консалтинг в области логистики



Внедрение WMS на складах любой сложности



Опыт работы с любым складским оборудованием



Решения от ведущих мировых вендоров



Собственные решения на разных платформах



Поддержка внедренных решений 24/7 в формате Odyssey Care

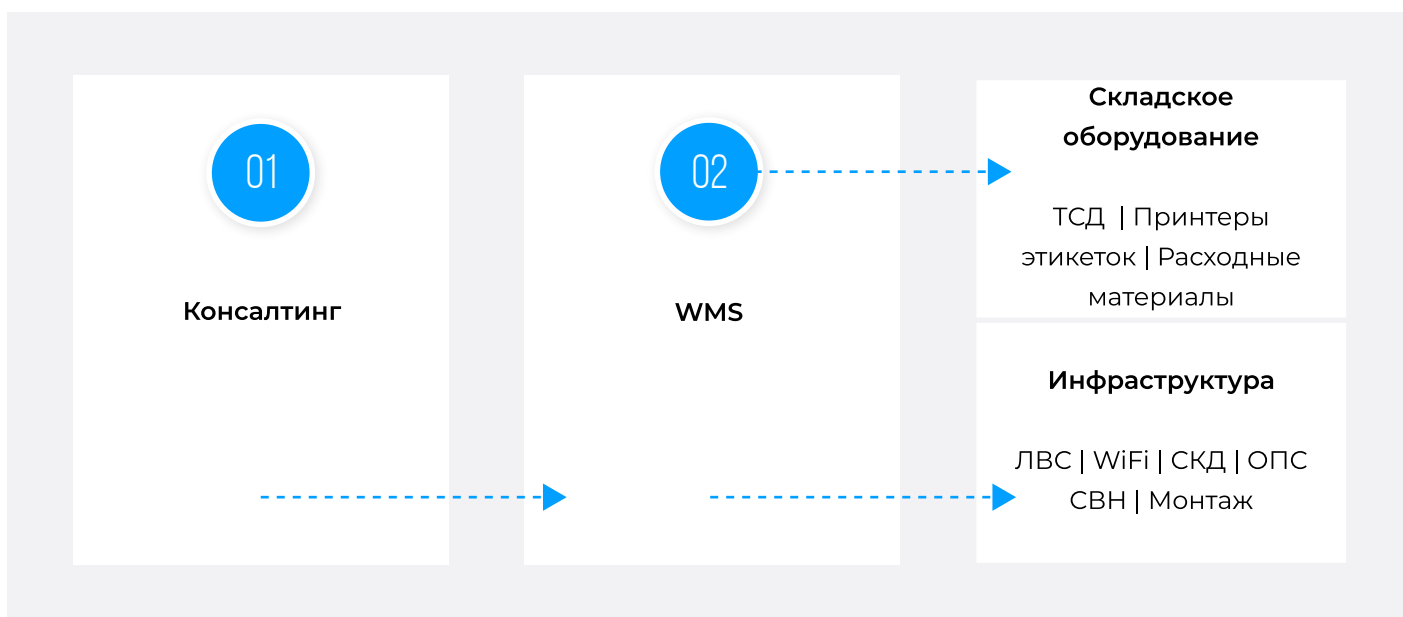
КОМПЛЕКСНЫЙ ПОДХОД К АВТОМАТИЗАЦИИ СКЛАДСКИХ И ЛОГИСТИЧЕСКИХ ПРОЦЕССОВ

Наши специалисты обладают необходимой экспертизой для логистического консалтинга, в рамках которого мы оцениваем текущую ситуацию на складе, предлагаем решения для реструктуризации как с технологической, так и с функциональной стороны, описываем бизнес-процессы и технологии, которые будут автоматизированы в рамках внедрения Odyssey WMS.

Помимо непосредственно внедрения системы, мы также осуществляем помощь в выборе и покупке специализированного складского оборудования: помогаем подобрать наиболее эффективное решение с точки зрения скорости, эргономики и стоимости с учетом специфики ваших складских процессов.



Компания Odyssey предлагает комплексный подход при реализации проектов автоматизации складов.



О НАС

Odyssey Consulting Group – консалтинговая компания, признанный эксперт в сфере цифровой трансформации. Внедряем лучшие мировые практики для роста компаний из России, СНГ, Ближнего Востока и Азии.



МЫ ПРЕДЛАГАЕМ РЕШЕНИЯ В СЛЕДУЮЩИХ НАПРАВЛЕНИЯХ:

СРЕДИ НАШИХ КЛИЕНТОВ:

Nordgold, «Свеза», «ФосАгро», Spar, LaModa,
«Золотое Яблоко», L'Etoile, Melon Fashion
Group, «Восточная Техника».

Решения для управления взаимоотношениями с клиентами

Digital commerce

Логистические решения

Data & Analytics

Решения для производственных компаний

Решения для оптимизации производственного планирования

Решения для ритейла

ODYSSEY — ВАШ НАДЕЖНЫЙ ПАРТНЕР ПО ЦИФРОВОЙ ТРАНСФОРМАЦИИ

+7 (495) 369-67-69

sales@odysseyconsgroup.com

www.odysseyconsgroup.com

